

SIGNOS CONVENCIONALES

VIAS DE COMUNICACION

- Carretera
- Puentes o viaductos
- Camino
- Coñada
- Sendero
- Ferrocarril

CERRAMIENTOS Y SERVICIOS

- Muro
- Tapia o pared
- Alameda o valla
- Límite de cultivo
- Límite Término Municipal

TERRENO (características)

- Río, Arroyo
- Canal
- Acequia
- Tubería
- Manantial Fuente, Pozo
- Curvas de nivel
- Arbolado, Arbol
- Piscina, Estanque
- Torres metálicas
- Poste, Farola
- Línea eléctrica Baja y Media
- Línea de Alta y Telefónica
- Vértice, Punto de Apoyo

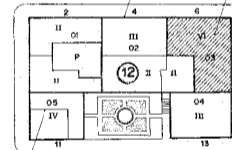
USOS DEL SUELO

- Tc. Terreno de cultivo
- O. Olivar
- V. Viñedo
- F. Frutales
- H. Huerta
- Rf. Repoblación forestal
- Ma. Monte alto
- Mb. Monte bajo
- E. Erial
- Pr. Pratos

EDIFICACIONES Y CATASTRO

- P. Patio
- 2. Núm. municipal
- 05. Núm. de finca
- 12. Núm. de manzana
- VI. Núm. de plantas

Línea de finca y propiedad Edificio público



ANOTACIONES

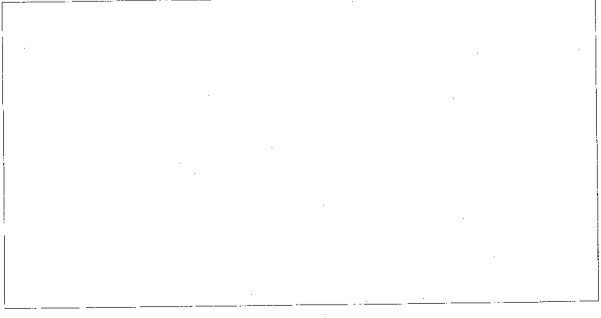
EXMO. AYUNTAMIENTO DE CACERES

PLANO TOPOGRAFICO DE LA CIUDAD DE CACERES

ESCALA 1:500

20 15 10 5 0m 10 20 30 40 50m

Equidistancia de los curvas de nivel 0,50 metros



E.3	F.3
E.4	F.4
E.5	F.5

Nº DE HOJA

E-4

