

SIGNOS CONVENCIONALES

VIAS DE COMUNICACION

- Carretera
- Puente o viaducto
- Camino
- Coñado
- Senda
- Ferrocarril

CERRAMIENTOS Y SERVICIOS

- Muro
- Tapio o pared
- Alambreda o valla
- Limite de cultivo
- Limite Termino Municipal

TERRENO (caracteristicas)

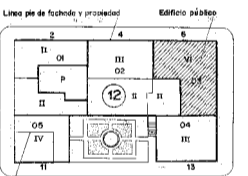
- Rio, Arroyo
- Canal
- Asequia
- Tuberia
- Manantial, Fuente, Pozo
- Curvas de nivel
- Arbolado, Arbol
- Piscina, Estanque
- Torres metalicas
- Pole, Farola
- Linea electrica Baja y Media
- Linea de Alto y Telefonica
- Vertice, Punto de Anaya

USOS DEL SUELO

- Tc... Terreno de cultivo
- O... Olivar
- V... Viñedo
- Fr... Frutales
- H... Huerto
- Rf... Repoblacion forestal
- Ma... Monte alto
- Mb... Monte bajo
- E... Erial
- Pr... Prados

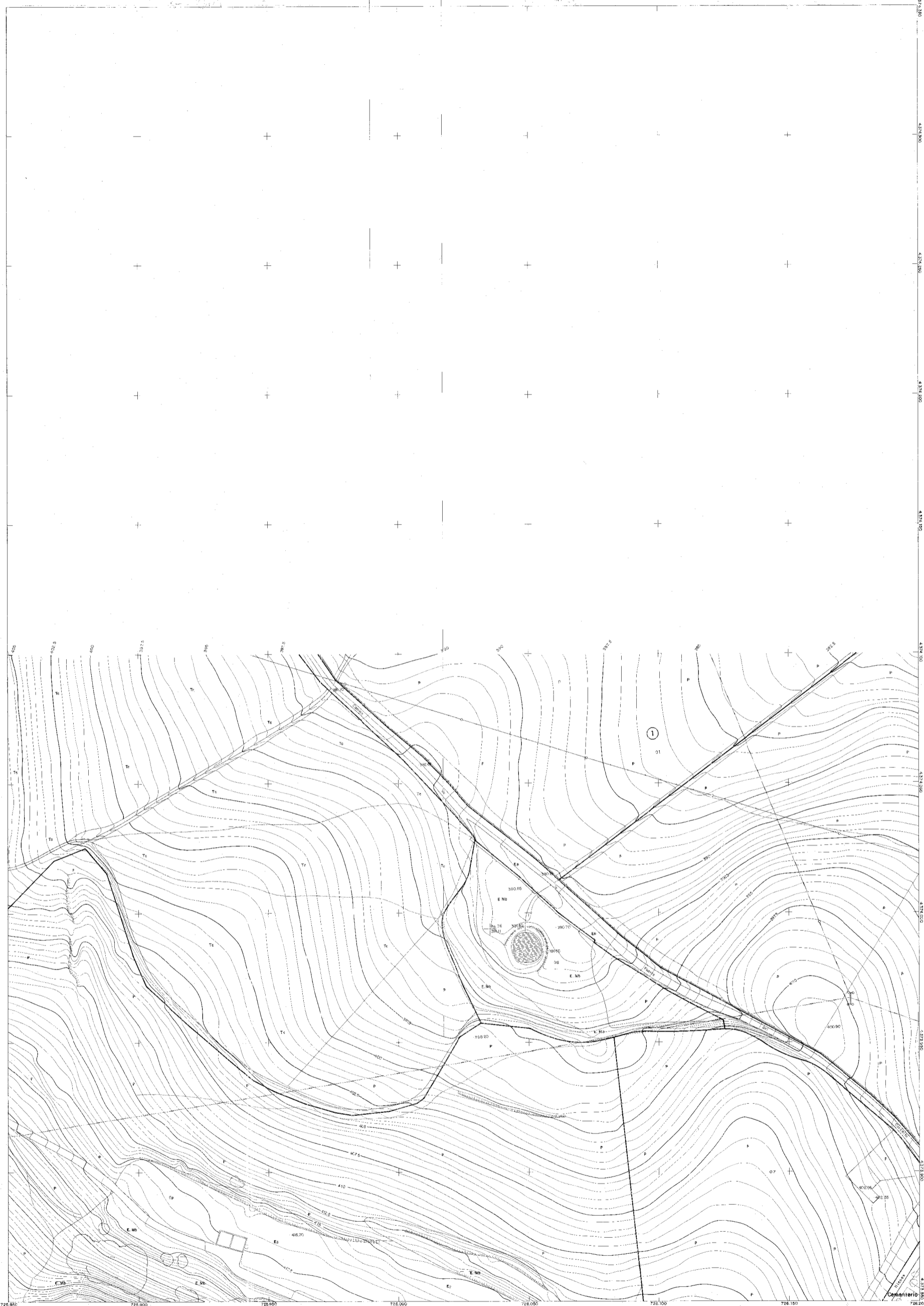
EDIFICACIONES Y CATASTRO

- P... Patio
- Z... N.º municipal
- OS... N.º de finca
- 12... N.º de manzana
- VI... N.º de plantas



ANOTACIONES

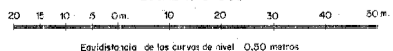
Blank lines for notes.



EXMO. AYUNTAMIENTO DE CACERES

PLANO TOPOGRAFICO  
DE LA CIUDAD DE CACERES

ESCALA 1:500



Equidistancia de las curvas de nivel 0,30 metros



F.1	G.1	H.1
F.2	G.2	H.2

Nº DE HOJA  
G-1