

SIGNOS CONVENCIONALES

VIAS DE COMUNICACION

- Carretera
- Puente o viaducto
- Camino
- Calzada
- Señal
- Ferrocarril

CERRAMIENTOS Y SERVICIOS

- Muro
- Tapia o pared
- Almadraba o valla
- Límite de cultivo
- Límite término Municipal

TERRENO (características)

- Rio, Arroyo
- Canal
- Acequia
- Tubería
- Monolito, Fuente, Pozo
- Curvas de nivel
- Arbolado: Arbol
- Piscina, Estanque
- Torres metálicas
- Poste, Farolito
- Línea eléctrica Bajas y Medias
- Línea de Alto y Telefónica
- Vértice: Punto de Apoyo

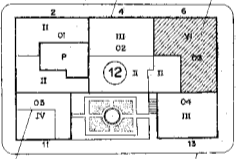
USOS DEL SUELO

- Tc: Terreno de cultivo
- O: Olivar
- V: Viñedo
- Fr: Frutales
- H: Huerto
- Rf: Repoblación forestal
- Ma: Monte alto
- Mb: Monte bajo
- E: Eridal
- Pc: Prados

EDIFICACIONES Y CATASTRO

- P: Plano
- Z: Núm. municipal
- 05: Núm. de finca
- 12: Núm. de manzana
- VI: Núm. de plantas

Línea pie de fachada y propiedad



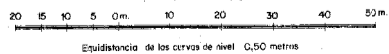
Línea divisoria de altura y usos

ANOTACIONES

EXMO. AYUNTAMIENTO DE CACERES

PLANO TOPOGRAFICO DE LA CIUDAD DE CACERES

ESCALA 1:500



| | | |
|----|----|----|
| G5 | H5 | I5 |
| G6 | H6 | I6 |
| G7 | H7 | I7 |

Nº DE HOJA H-6

