

SIGNOS CONVENCIONALES

VIAS DE COMUNICACION

- Carretera
- Puente o viaducto
- Camino
- Cercado
- Senda
- Ferrocarril

CERRAMIENTOS Y SERVICIOS

- Muro
- Tapa o pared
- Alambrado o valla
- Límite de cultivo
- Límite Término Municipal

TERRENO (características)

- Rio, Arroyo
- Canal
- Acequia
- Taberna
- Manantial, Fuente, Pozo
- Curvas de nivel
- Arbolado, Arbol
- Placina, Estanque
- Torres metálicas
- Pole, Faro
- Linea eléctrica Bajo y Medio
- Linea de Alta y telefónica
- Vértice, Punto de Apoyo

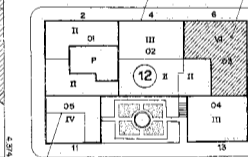
USOS DEL SUELO

- Tc: Terreno de cultivo
- O: Oliver
- V: Viñedo
- Fr: Frutales
- H: Huerta
- Rf: Repoblación forestal
- Ma: Monte alto
- Mb: Monte bajo
- E: Erial
- Pr: Prados

EDIFICACIONES Y CATASTRO

- P: Pabellón
- 2: Núm. municipal
- O5: Núm. de finca
- 12: Núm. de manzana
- VI: Núm. de plantas

Linea de fachada y propiedad Edificio público



Linea divisoria de lotes y usos Linea de senda

AVOTACIONES

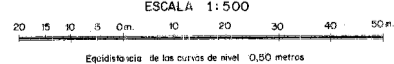
Blank lines for notes or observations.



EXMO. AYUNTAMIENTO DE CACERES

PLANO TOPOGRAFICO DE LA CIUDAD DE CACERES

ESCALA 1:500



Equidistancia de las curvas de nivel 0,50 metros



H.1	I.1	J.1
H.2	I.2	J.2

Nº DE HOJA

1-1