

Inventario verde ▶ El mapa de las 150 especies

# El callejero digital ofrecerá fotos, planos y datos de los 45.000 árboles de Cáceres

Ya se ha chequeado cada ejemplar (especie, altura, edad...) y el SIG municipal ha iniciado su incorporación

En internet podrán realizarse distintas consultas sobre el paisaje arbóreo urbano, que destaca por su variedad

**LOLA LUCEÑO**  
caceres@extremadura.elperiodico.com  
CÁCERES

Los ciudadanos podrán saber a golpe de ratón qué árbol tienen justo frente a su casa, qué especies dan sombra a toda su calle o cuáles habitan en cualquier otro lugar de Cáceres, pero también sus edades, su género, la forma de plantación, el material del alcorque, la última poda o el tipo de riego. Quizás se interesen más por sacar el ranking de las especies más numerosas en la ciudad, los ejemplares más altos, o los de mayor copa. Todo ello será posible gracias al catálogo, árbol por árbol, que están elaborando los servicios municipales de Parques y Jardines, y que se va incorporando paulatinamente al callejero digital a través de la sección del Sistema de Información Geográfica (SIG) del ayunta-

miento, cuyo trabajo, de referencia en todo el país, ha merecido diversos reconocimientos.

No es una tarea fácil. La capital cacereña cuenta con 45.000 árboles, un número bastante elevado. De hecho, se trata de una de las ciudades españolas más destacadas en este sentido, ya que dispone de 20 metros cuadrados de zonas verdes por habitante, cuando el baremo de Europa es de 5 metros cuadrados por habitante para catalogar a un municipio como saludable. Cáceres lo cuadruplica. Pero además, la ciudad tiene una variedad arbórea importante, superior a la media, con 150 especies distintas. En total, 30.000 ejemplares crecen en las calles y 15.000 en espacios verdes y pedanías, según los datos facilitados por el jefe de Parques y Jardines, Miguel Durán.

Precisamente ha sido este responsable quién ha catalogado personalmente la mayor parte de los 35.000 árboles de las zonas más céntricas de la ciudad. Es un trabajo minucioso, fruto de varios años. El siguiente paso consistirá en digitalizar todos los apuntes, es decir, introducirlos uno por uno en la base de datos, tarea que probablemente exigirá la contratación temporal de personal. Una vez lista la base, se enviará al SIG para su inserción en el callejero.

**LOS PRIMEROS 10.000** // En el SIG ya han comenzado el trabajo. La empresa Canal de Isabel II, concesionaria de los parques y jardines de los distritos periféricos, ha finalizado el catálogo de sus 10.000 árboles situados en Nuevo Cáceres, parque del Rodeo, Mejostilla, Residencial R-66, El Vivero, Cabezarrubia, La Cañada, Moctezuma y El Perú. Una vez listo, ha enviado a esta sección



▶▶ Cánovas, donde conviven decenas de especies. Cáceres tiene un considerable patrimonio verde.

## el responsable

MIGUEL  
Durán



**CIUDAD PRIVILEGIADA**  
"Cáceres cuadruplica el porcentaje de zonas verdes que establece Europa para calificar a un municipio como saludable. Además, en la ciudad ya se contabilizan 150 especies distintas de árboles".

tanto la base de datos como un plano detallado con números que identifican la colocación y la codificación de cada árbol.

Los responsables del SIG, Faustino Cordero Montero, ingeniero en Geodesia y Cartografía, y Luis Antonio Álvarez Llorente, licenciado en Informática, ya han incorporado al callejero cacereño esos primeros 10.000 árboles, vinculando sus fotos, sus caracte-

terísticas y el plano. "Se han recogido 70 datos por cada ejemplar, un trabajo de campo tremendo", reconocen.

El resultado es muy llamativo. Por ejemplo, si se coloca aleatoriamente el ratón sobre un árbol del parque Israel de Nuevo Cáceres, de inmediato aparece una foto del mismo (un ciprés), el género, la especie y la familia, el tipo de riego (aspersión), la altu-

ra (3,5 metros), el grosor del tronco (15 cm.) o la anchura de la copa (50 cm.). Si se realiza la misma operación sobre un punto de la calle Miguel Castillo (Mejostilla), el ordenador muestra la imagen de un arce de hojas de fresno, con riego normal, colocación lineal, 20 metros de altura

Pasa a la página siguiente

**EDIFICIO MATTISSE** en el "JUNQUILLO"  
**VIVIENDAS CON PLAZAS DE GARAJE Y TRASTERO**  
Financiación hasta **96%** desde **103.582 €\*** y sin entrada

Visite  
**PISO PILOTO**



**VIASSA**

Avda. de España, 20 - 1.º B  
CÁCERES

**927 215 478**

e-mail: [contacto@viassa.com](mailto:contacto@viassa.com) - web: [www.viassa.com](http://www.viassa.com)

## Inventario verde ▶ El mapa de las 150 especies

### El listado se irá actualizando con los 250 ejemplares que se plantan cada año

►► Una vez completada la relación de todos los árboles de Cáceres, ésta deberá seguir actualizándose con los 250 que suelen plantarse cada año para ornamentar las nuevas calles o para sustituir a los ejemplares viejos y enfermos. También habrá que introducir los cambios más significativos en cada árbol (tala, poda, crecimiento...). Con este fin, el SIG ya tiene designado un 'Tablet PC' para el personal de Parques y Jardines, que podrá ir introduciendo los nuevos apuntes a pie de calle, por ejemplo a medida que se realiza la poda, y volcarlos posteriormente en la base de datos.



FRANCIS VILLEGAS

►► Profesionales del SIG cacereño digitalizan los datos tras recibirlos de Parques y Jardines.

### al detalle PRINCIPALES ESPECIES

◉ Según el registro de la Sección Municipal de Parques y Jardines, en las calles y parques de la ciudad existen 40.000 árboles. Los más abundantes son con diferencia los plátanos, pero en total se contabilizan hasta 150 especies distintas, que se han ido incorporando y aclimatando poco a poco al suelo cacereño.

◉ Las diez especies con mayor número de ejemplares son plátanos (3.685), ciprés (1.867), melia (1.829), almez (1.316), acacia (1.210), cercis o árbol del amor (1.178), ácer (1.060), olivo (1.046), ciruelo japonés (890) y olmos (878).

Viene de la página anterior

y otros cinco metros de copa. De momento esta novedad solo está accesible para uso interno de los servicios técnicos del ayuntamiento, pero lógicamente se abrirá a todos a través de internet. "Es una gran iniciativa fruto de un trabajo muy intenso, que tiene que abrirse al conocimiento general de la ciudadanía y estar al servicio de investigadores, estudiantes y cualquiera que desee aprovechar este análisis excepcional", explica el concejal responsable de Parques y Jardines,

Miguel López, que afirma que el ayuntamiento aportará el apoyo necesario para completar el catálogo y su digitalización.

**EN UN 'CLICK'** // Una vez listo, cualquier ciudadano podrá visualizar el plano y realizar consultas interactivas para saber cuándo se podaron los árboles de su calle, cuántas acacias hay en Cáceres o cuáles son los ejemplares más antiguos. "Facilitaremos esta posibilidad, aunque existen 70 datos por árbol y habrá que considerar si todos son necesarios para las consultas", señalan los profesionales del SIG.

Así, esta sección agregará un nuevo aluvión de datos al callejero cacereño, en el que ya tiene incorporados otros muchos aspectos de interés, como los topónimos de todo el término municipal (iglesias, monumentos...), farmacias, comercios, colegios, líneas de autobuses con todas sus paradas, los barrios al detalle, las calles con su historia, un completo callejero turístico, 16.000 fotos de todos los edificios de la ciudad (casas y bloques), 1.500 fotos más de las calles y 3.000 de topónimos.

De hecho, estos profesionales ya han tenido destacados reco-

nocimientos, entre ellos su elección como finalistas del Premio Bentley 2009, el más prestigioso del mundo en su ámbito, concretamente en la categoría de Catastro y Desarrollo. Fueron designados precisamente por este callejero que denominan coloquialmente el *Google Earth cacereño*.

En general, el SIG ofrece una de las páginas más completas del país accesible a través de *sig-caceres.es*, con contenidos de cartografía de diferentes años (desde 1822), ortofotos, distintos planes generales de ordenación urbana, el Plan Especial de Protección y Revitalización del Patri-

monio Arquitectónico y por supuesto el callejero en continua evolución. Además, los técnicos municipales también pueden acceder a otras informaciones del SIG no accesibles al resto, tan curiosas como los planos de las canalizaciones de electricidad, gas o agua (muy útiles a la hora de proyectar una obra), el catastro, el censo o el inventario municipal con todo el mobiliario urbano.

De hecho, otros municipios españoles se ponen en contacto con el SIG del ayuntamiento cacereño cuando quieren crear el suyo propio, debido al buen hacer que vienen demostrando. ≡

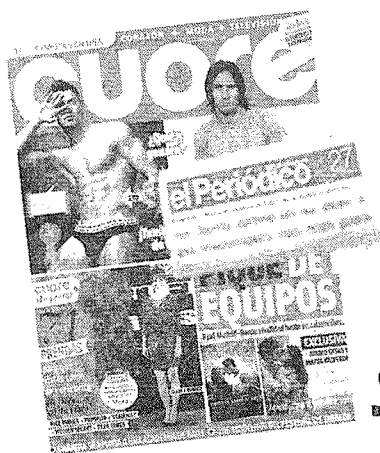
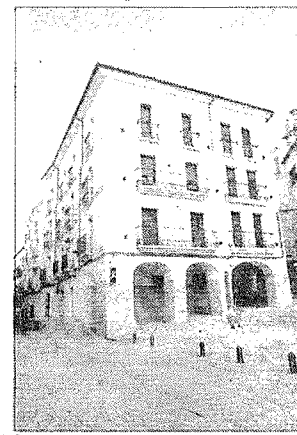
# Plaza Mayor de Cáceres

venta últimas viviendas  
o alquiler con opción de compra  
**CALIDADES DE LUJO**

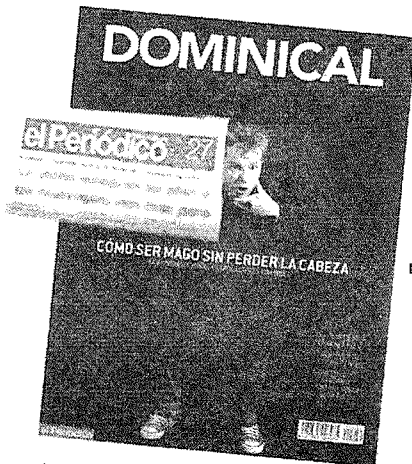
**ALQUILER DE  
DESPACHOS PROFESIONALES**

**LOCAL COMERCIAL**

**687 84 70 00**



Cada Viernes



Cada Sábado



Cada Domingo

el Periódico  
www.elperiodicoextremadura.com